

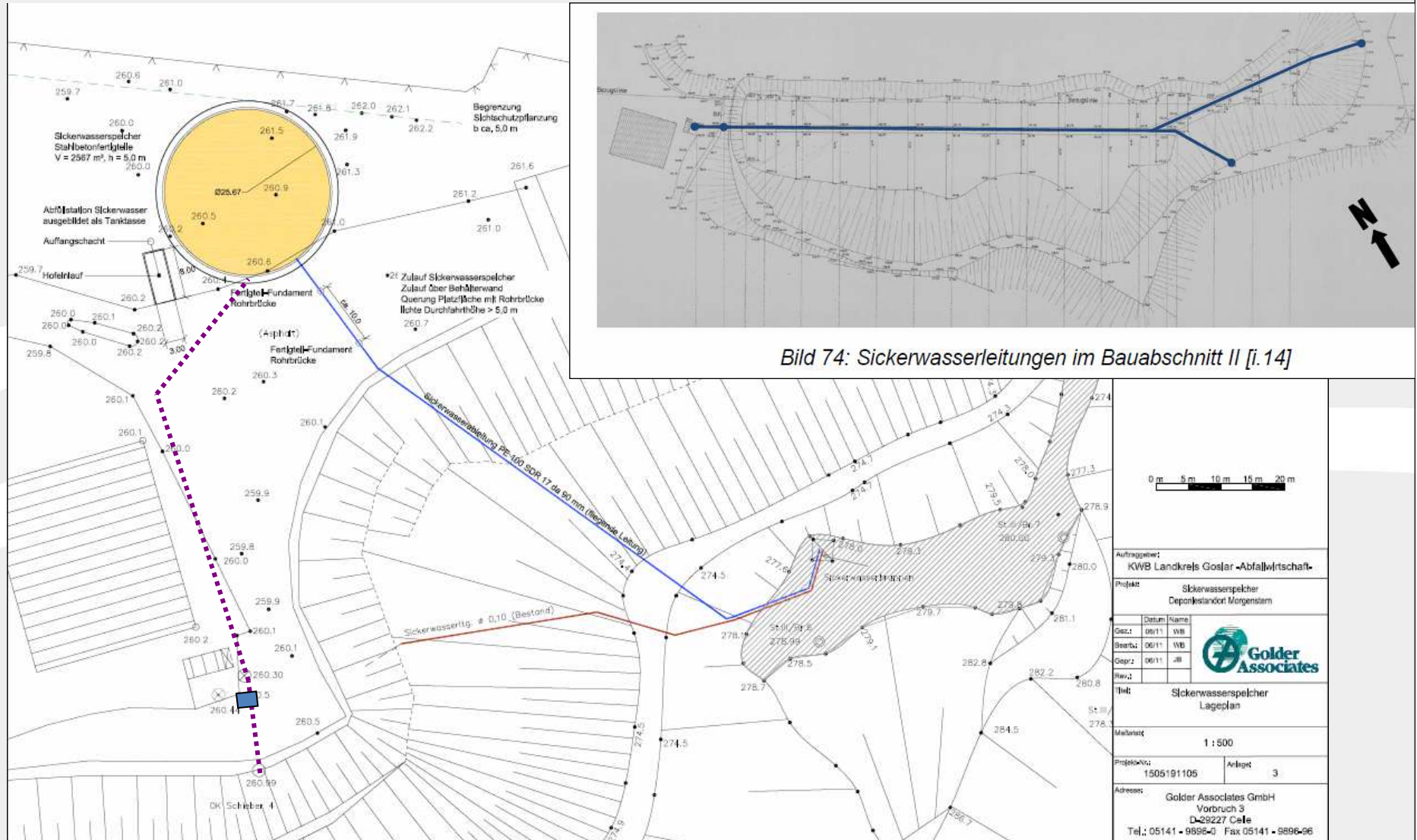
## Projektgruppe Morgenstern Informationen zum aktuellen Sachstand

1. Sachstand Errichtung und Betrieb des Sickerwasserspeichers
2. Geplante Erkundung des im Untergrund abströmenden Grundwassers
3. geplante Altlastenuntersuchung des Betriebsgrundstücks Florentz/Altbergbauanlagen
4. Variantenprüfung und Kostenschätzung
5. Stand der Projektplanung/Verhandlungen mit dem Land

## 1. Sachstand Errichtung und Betrieb des Sickerwasserspeichers

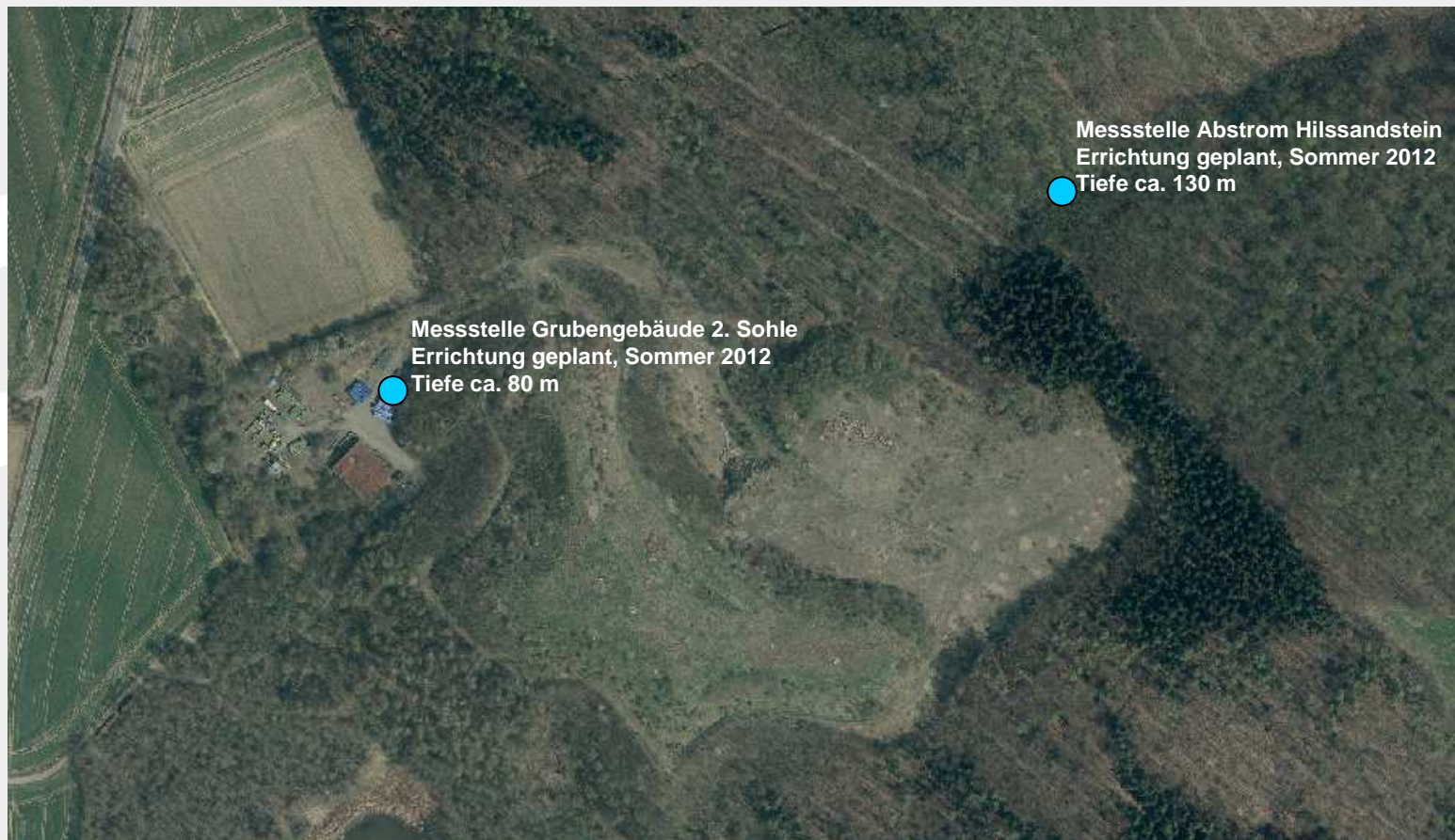
- Bauabnahme erfolgte am 14.05.2012.
- Lediglich die Datenfernübertragung ist noch zu installieren.
- Und die Drainage des Bauabschnitts II wird noch angeschlossen.

## 1. Bau des Sickerwasserspeichers geplanter Anschluss der Drainage des Bauabschnitts II



## 2. geplante Erkundung des im Untergrund abströmenden Grundwassers

- Das Gutachten „Geologischen Standortmodell“ Dr. Pelzer und Partner ist mit den Projektbeteiligten und dem LBEG als Fachbehörde abgestimmt worden.
- Als Ergebnis sollen zwei zusätzliche Bohrungen mit der Einrichtung von Brunnen durchgeführt werden.



#### 4. Geplante Altlastenuntersuchung des Betriebsgrundstücks

Folgende Fragen sollen geklärt werden:

- Wie groß ist das Ausmaß der Florentz-Altlast auf dem Betriebsgrundstück?
- Wie hoch sind die Belastungen durch den Transport und die Aufbereitung der Erze?
- Gibt es relevante Belastungen durch die Erzaufbereitung an dem Standort?
- Gibt es relevante Belastungen durch Betriebsstoffe (Kraftstoffe, Schmieröle, etc.)?

## **Geplante Altlastenuntersuchung - einzelne Untersuchungsteile**

### **Abschnitt A: ehemalige Fa. Florentz, obertägiger Bereich**

Angebotsanfrage, Untersuchung durch KWB und NLF im Frühjahr/Frühsummer 2012

### **Abschnitt B: ehemalige Fa. Florentz, untertägiger Bereich**

s. Geologiemodell, zunächst 2 tiefe Bohrungen im Sommer 2012 geplant

### **Abschnitt C: ehemaliges Eisenerzbergwerk und Erzaufbereitungsanlagen**

Orientierende Untersuchung durch uBB geplant, angestrebt ist 75%-Förderung durch Land NDS

Standort Morgenstern  
Altlastenuntersuchung Betriebsgelände  
Bergbau/Florentz/Deponie  
Vorschlag Teilflächen

TF 5  
Bodenablagerung  
Einfahrtsbereich

TF 7  
Eh. Erzaufbereitung II

TF 6  
Eh. Erzaufbereitung I,  
Transformatorstation u.a.  
Haufwerke

TF 4  
Gelände  
ehem. Bergbaugebäude

TF 8  
Ablagerung  
aus Aufbereitung

TF 3  
Schachtgebäude

TF 2  
Außengelände  
SiWa-Speicher

TF 1  
ehem.  
Fasslager

TF 9  
Aufbereitungsschlamm  
Morgensternteich

**Abschnitt A:**

Vorrangiger Untersuchungsgegenstand ist der Altlastenverdacht durch die ehemalige Fa. Florentz

Teilflächen TF 1 – TF 5

**Abschnitt C:**

Untersuchungsgegenstand sind die vermutlich nicht von der Fa. Florentz beeinflussten Altlastenverdachtsflächen aufgrund des Eisenerzbergwerks und der Erzaufbereitungsanlagen

Teilflächen TF 6 – TF 9



#### 4. Variantenprüfung und Kostenschätzung

- Als Einstieg in die geplante Sanierung des Gesamtstandortes Morgenstern ist eine Variantenprüfung und Kostenschätzung beauftragt worden (gegenüber Projektplan vorgezogen).
- Der Auftrag ist im Januar an das Ingenieurbüro ICP in Karlsruhe vergeben worden.
- Das Ergebnis der Variantenprüfung ist am 21.03.2012 in der PGM vorgestellt und diskutiert worden. Die Endfassung wird gerade fertig gestellt.



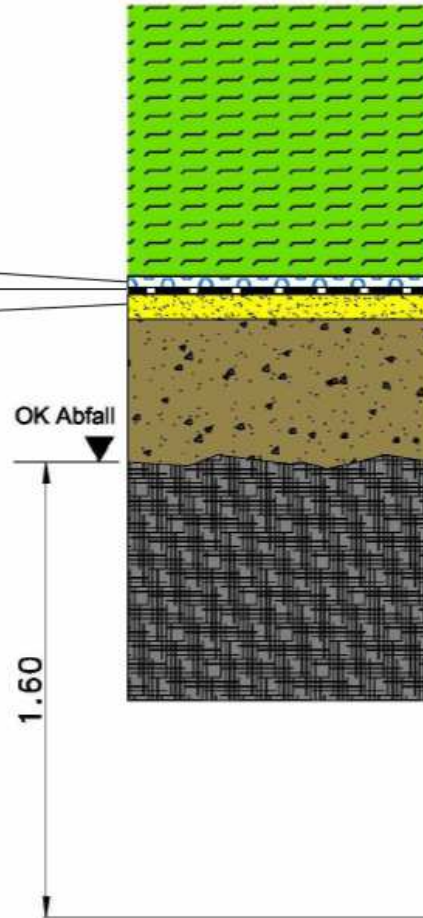
## Variantenvergleich

### Variante B.1.2

Rekultivierungsschicht

Dränmatte  
 KDB  
 Sandauflager

Ausgleichs- und  
 Gasdränschicht

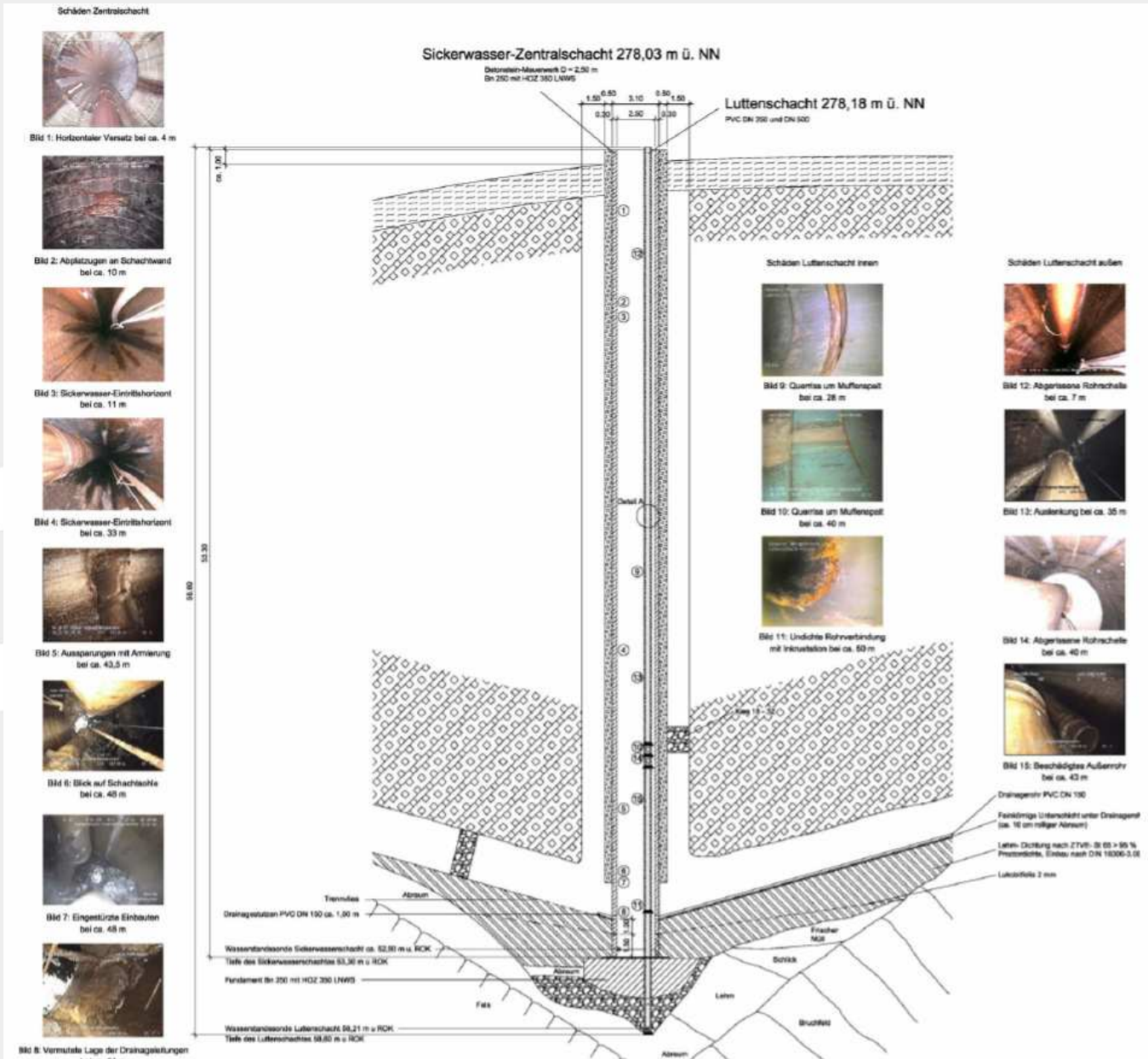


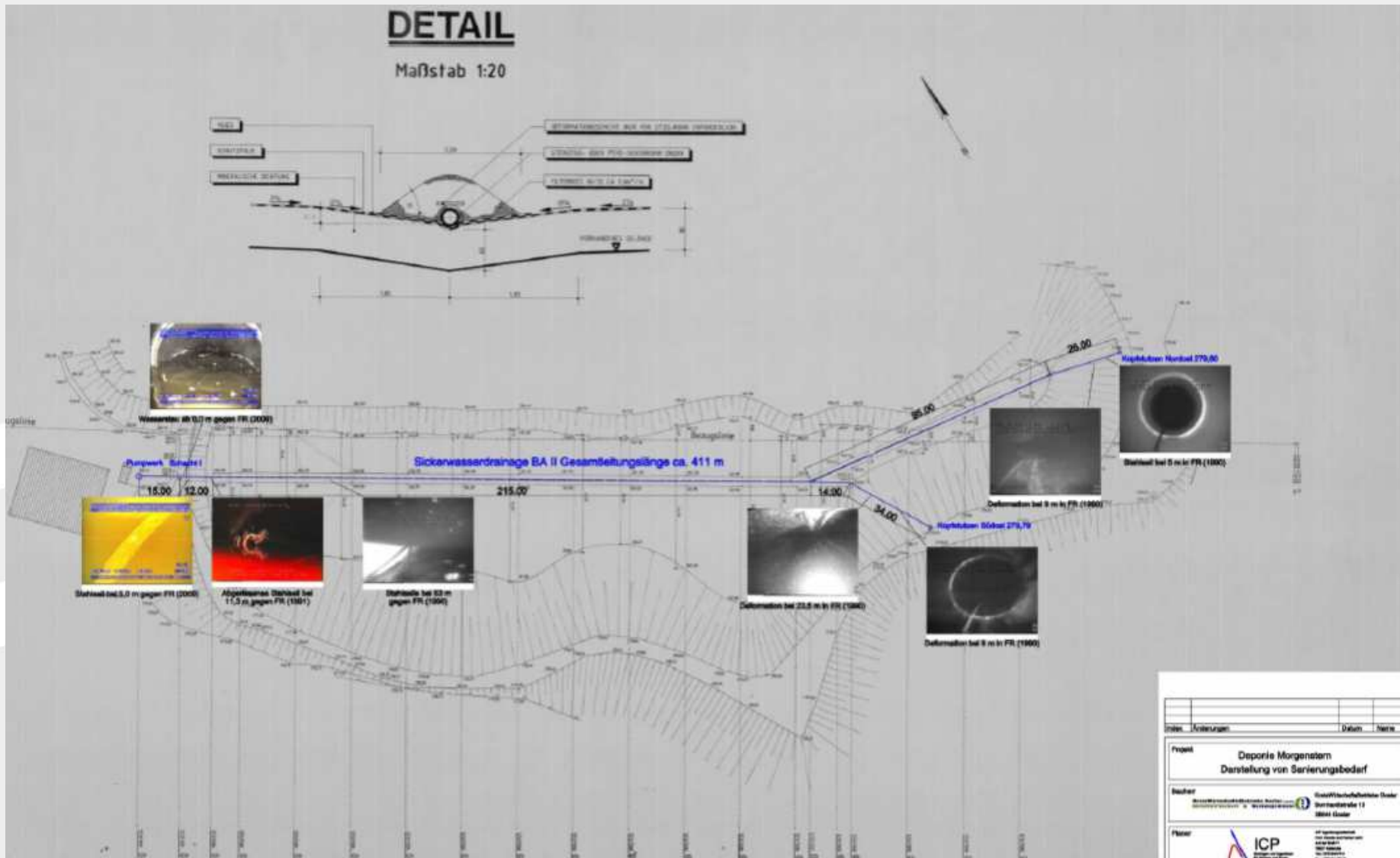
### Variante B.1.1 (Vorzugsvariante)

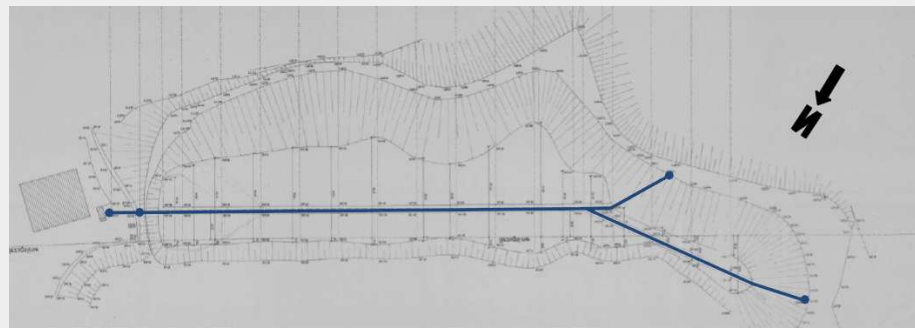
Mineralische Dichtung  
 als Ausgleichsschicht  
 (steinfrei)

Vorhandene  
 Abdeckschicht





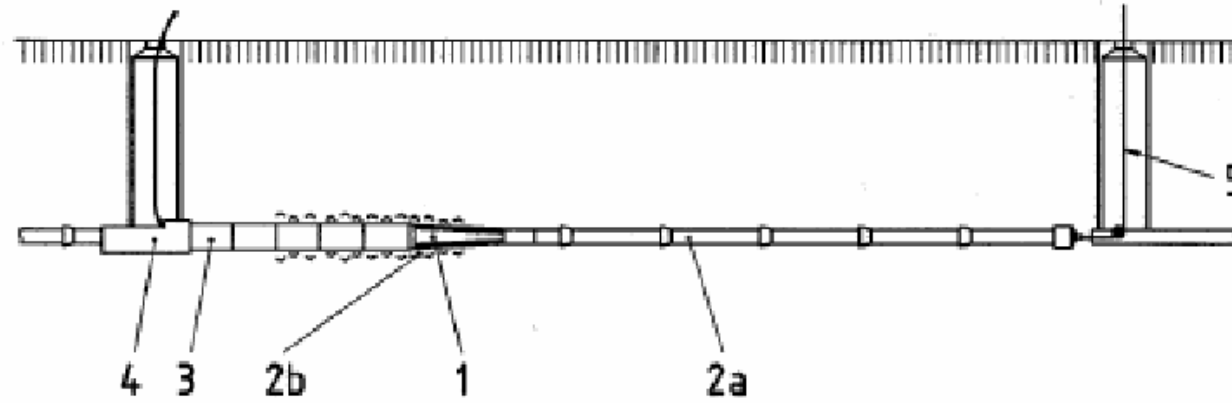




## D.4 Budgetplanung

Durchzuführende Maßnahmen	Möglicher Zeitraum	geschätzte Kosten (netto) (zzgl. Ingenieurhonorar)
Räumung und Erkundung Zentralschacht	2012	133.500 €
Erkundung Drainage BA II	2012	67.300 €
Sanierung Zentralschacht (mit Drainagesträngen und Luttschacht)	2013	882.500 € - 1,80 Mio. €
Sanierung Drainage BA II	2013	1,08 Mio. € - 1,77 Mio. €
Oberflächenabdichtung	2014/15	ca. 4,7 Mio. € (Variante 1)

## Sanierung Drainage Bauabschnitt II, Option „Berstlining“



## 5. Stand der Projektplanung/Verhandlungen mit dem Land

### Gesamtstandort Morgenstern Kostenschätzung

Stand 27.04.2012

auf Grundlage: ICP 27. April 2012, Variantenprüfung und Kostenschätzung

Maßnahmen	Kosten min	Kosten max
Baukosten netto	6.753.300 €	8.360.800 €
Baunebenkosten netto 13%	892.000 €	1.100.000 €
Baukosten Gesamt netto	7.645.300 €	9.460.800 €
<b>Summe brutto</b>	<b>9.097.907 €</b>	<b>11.258.352 €</b>
sonstige Kosten lt. Projektplan	1.100.000 €	1.600.000 €
<b>Summe Gesmtprojekt</b>	<b>10.197.907 €</b>	<b>12.858.352 €</b>

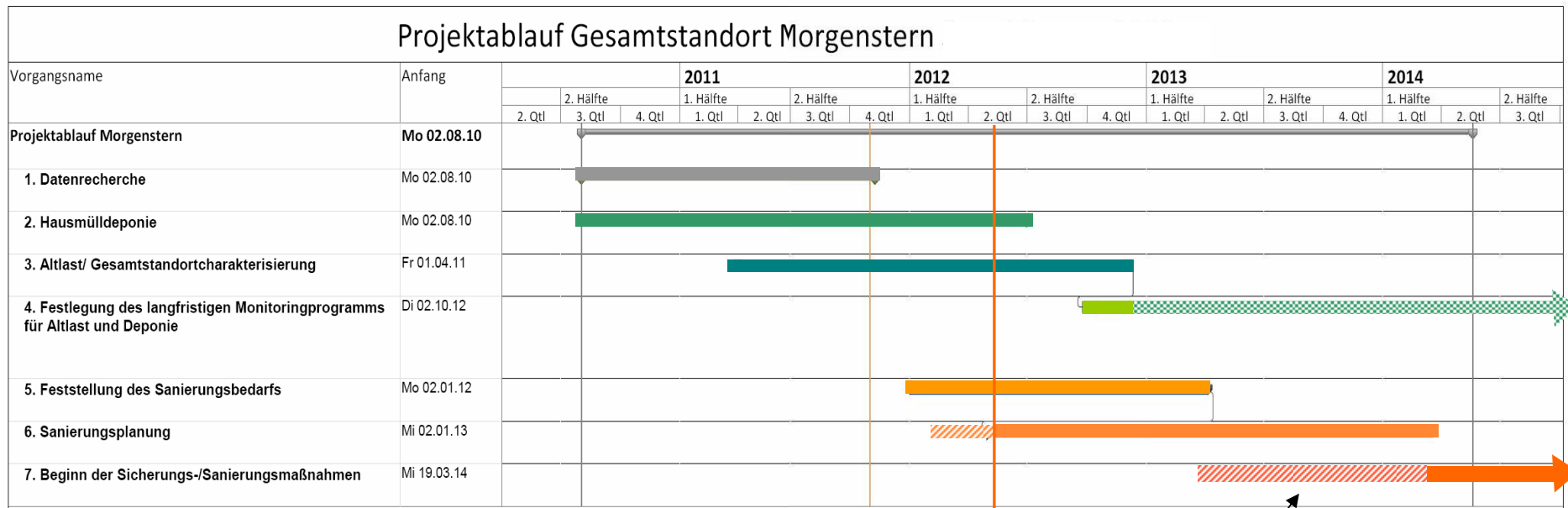
### Kostenteilung für Vertrag, Vorschlag

KWB 2/3		9.000.000 €
NLF 1/3		4.500.000 €
<b>Summe Projektkosten für Vertrag</b>		<b>13.500.000 €</b>

In einen Gespräch zwischen dem Landwirtschaftsminister, Herrn Lindemann und dem Landrat, Herrn Manke am 3.5.2012 wurde Einigung über diese Projektkosten und die Kostenteilung erzielt. Der Vertrag soll in den nächsten Wochen unterzeichnet werden.



## Stand der Projektplanung



**Zeitzeiger**

**Gegenüber bisheriger Planung soll die Sanierung des Zentralschachtes und ggf. der Drainage BA II vorgezogen werden!**