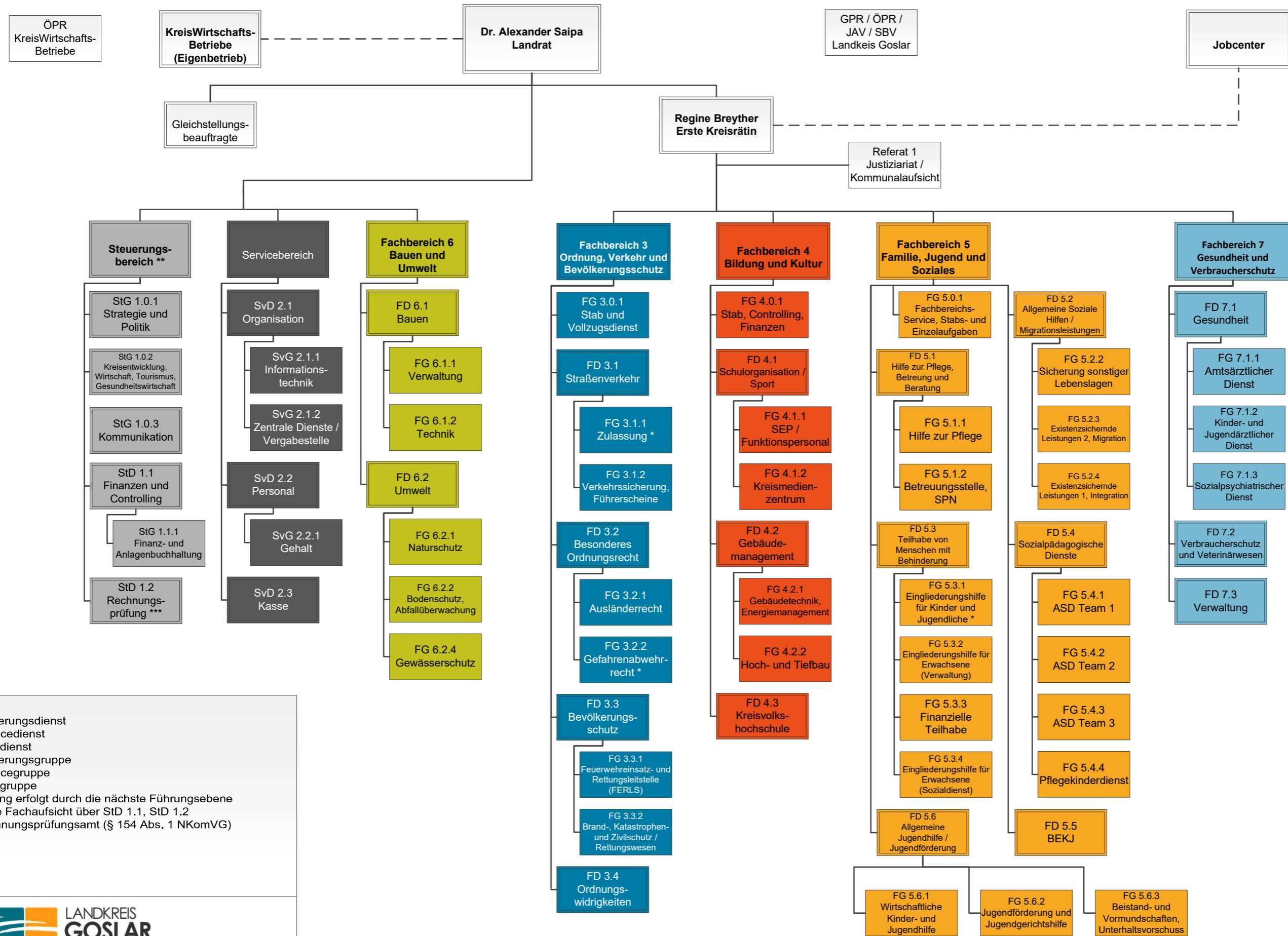


# Verwaltungsgliederungsplan Landkreis Goslar

1. Januar 2023



**Legende:**  
 StD: Steuerungsdienst  
 SvD: Servicedienst  
 FD: Fachdienst  
 StG: Steuerungsgruppe  
 SvG: Servicegruppe  
 FG: Fachgruppe  
 \* Leitung erfolgt durch die nächste Führungsebene  
 \*\* keine Fachaufsicht über StD 1.1, StD 1.2  
 \*\*\* Rechnungsprüfungsamt (§ 154 Abs. 1 NKomVG)

