

Newsletter



NACHRICHTEN

„DEIN PLATZ ZUM LEBEN“: LANDKREIS GOSLAR SPRICHT MIT NEUEM REGIONALMARKETING GEZIELT JUNGE FAMILIEN UND ZUZÜGLER AN



Mit einer frisch gestarteten Regionalmarketingkampagne und dem Slogan „Landkreis Goslar: Dein Platz zum Leben“ stellt die Kreisverwaltung ab sofort noch gezielter die Vorzüge der Region in den Fokus: Ziel ist es, insbesondere junge Familien und Zuzügler anzusprechen, und sie vom Kreisgebiet als Lebensmittelpunkt und seinen Stärken zu überzeugen.

Im jüngsten Wirtschaftsausschuss wurden die Pläne der Politik vorgestellt, auch Landrat Dr. Alexander zeigte sich zuversichtlich, was den Erfolg der Kampagne angeht: „Im Vergleich mit vielen anderen Regionen müssen wir uns in puncto Lebensqualität beileibe nicht verstecken. Wir verfügen über ein hervorragendes Schul- und Bildungssystem, eine sehr gute Anbindung an die regionale und überregionale Verkehrswegebauinfrastruktur, und wir punkten mit bezahlbaren Lebenshaltungskosten, vor allem, wenn es um das Thema Wohnen geht.“ [Lesen Sie hier weiter.](#)

Newsletter



WILDSCHWEINPROBLEMATIK IM KREISGEBIET: FLYER GIBT TIPPS ZUM UMGANG MIT DEN TIEREN

LANDKREIS GOSLAR UND JÄGERSCHAFTEN INFORMIEREN, WIE GRUNDSTÜCKE GESICHERT WERDEN KÖNNEN



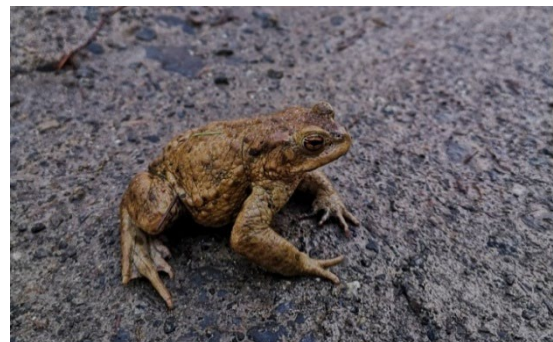
Nicht nur im Oberharz, sondern mittlerweile beinahe im gesamten Harzvorland haben sich Wildschweine zu einer wahren Plage entwickelt. Begegnungen zwischen Mensch und Tier kommen auch in Wohngebieten immer häufiger vor. Ein Informationsflyer, den der Landkreis Goslar in Kooperation mit den Jägerschaften Goslar und

Seesen herausgegeben hat, gibt Hinweise, wie Bürgerinnen und Bürger sich verhalten sollten, wenn sie auf die Tiere treffen, und wie sie ihre Grundstücke vor den Tieren sichern können. [Lesen Sie hier weiter.](#)

AMPHIBIENWANDERUNG: EHEMALIGE KREISSTRASSE WIRD FÜR DEN VERKEHR VOLL GESPERRT

ZUM SCHUTZ DER TIERE KÖNNEN VERKEHRSTEILNEHMERINNEN UND VERKEHRSTEILNEHMER DIE STRASSE AB 2. MÄRZ NICHT NUTZEN

Mit dem bevorstehenden Frühjahr und der damit verbundenen Amphibienwanderung werden auch im Landkreis Goslar wieder Schutzmaßnahmen für die Tiere getroffen. Dazu gehört die Sperrung der ehemaligen Kreisstraße 63 (Wolfshagener Straße), die westlich von Astfeld von der Bundesstraße 82 abzweigt. Die Sperrung erfolgt am Montag, 2. März, und wird voraussichtlich bis Montag, 4. Mai, andauern. [Lesen Sie hier weiter.](#)



Newsletter



ONLINE-ANMELDEVERFAHREN FÜR WEITERFÜHRENDE SCHULEN KOMMT IN DIESEM JAHR NOCH NICHT

ANMELDUNG DER FÜNFTKLÄSSLER MUSS VOR ORT VORGENOMMEN WERDEN

Entgegen der bisher kommunizierten Informationen kann die Anmeldung für den weiterführenden Schulbesuch im Landkreis Goslar nicht online über das Portal „Schulbewerbung.de“ durchgeführt werden.

Erziehungsberechtigte müssen daher weiterhin den analogen Weg nutzen, und ihr Kind beziehungsweise ihre Kinder vor Ort in den Schulen anmelden. Die Anmeldetage für das Schuljahr 2026/2027 sind von Mittwoch, 6. Mai, bis Freitag, 8. Mai 2026, angesetzt. [Lesen Sie hier weiter.](#)



SANIERUNG DER MERGELGRUBE AUF DEM FLIEGERHORSTGELÄNDE BEGINNT

22.000 KUBIKMETER AUSHUBBODEN WURDEN EINST NICHT ORDNUNGSGEMÄSS ABGELAGERT

Die seit Jahren diskutierte Sanierung der ehemaligen Mergelgrube auf dem Goslarer Fliegerhorstgelände beginnt: Auf dem rund 7.000 Quadratmeter großen Waldgrundstück wurden vor etwa neun Jahren rund 22.000 Kubikmeter Aushubboden aus Erschließungsmaßnahmen nicht ordnungsgemäß abgelagert. Unter dem Bodenlager befindet sich eine Altablagerung aus der Zeit der militärischen Nutzung des Fliegerhorstes. Aufgrund der davon ausgehenden Gefährdung für das Grundwasser ist die Sanierung mittels Bodenabdeckung notwendig. [Lesen Sie hier weiter.](#)



Newsletter



OSTERFERIEN: KOMPETENZSTELLE FAMILIE UND WIRTSCHAFT UND PARTNER ORGANISIEREN VERSCHIEDENE BETREUUNGANGEBOTE

SPASS UND ABWECHSLUNG FÜR KINDER UND JUGENDLICHE



Viel Spaß in den Osterferien versprechen auch in diesem Jahr die Betreuungsangebote der Kompetenzstelle Familie und Wirtschaft des Landkreises Goslar: Gemeinsam mit verschiedenen Partnern wurde ein buntes Programm erarbeitet, das für die Kinder und Jugendlichen viel Abwechslung und gleichzeitig eine zuverlässige Betreuung bietet. Sie können unter anderem in die Bergbauhistorie der Region eintauchen, die Stadt Goslar erkunden oder den Umgang mit Tieren kennenlernen. [Lesen Sie hier weiter.](#)

LAND NIEDERSACHSEN FÖRdert MACHBARKEITSSTUDIE ZUR KREISLAUFWIRTSCHAFT IM LANDKREIS GOSLAR

LANDKREIS GOSLAR KOOPERIERT MIT DER TECHNISCHEN UNIVERSITÄT CLAUSTHAL UND DER WIREGO

Gemeinsam mit der Wirtschaftsförderung Region Goslar (WiReGo) und der Technischen Universität Clausthal startet der Landkreis Goslar ein zukunftsweisendes Projekt, dessen Ziel die Förderung der Kreislaufwirtschaft ist:



Mit einer Machbarkeitsstudie sollen Ansatzpunkte gesucht werden, wie Unternehmen in der Region Rohstoffe effizienter nutzen, Kosten senken und gleichzeitig das Klima schonen können. Gefördert wird das Projekt vom Land Niedersachsen. [Lesen Sie hier weiter.](#)

Newsletter



VERANSTALTUNGEN UND TERMINE

PFLEGEELTERN GESUCHT: PFLEGEKINDERDIENST LÄDT ZU INFORMATIONSVORANSTALTUNG EIN

Wann: Dienstag, 3. März, ab 17 Uhr

Wo: Kreistagssaal im Kreishaus, Klubgartenstraße 6, 38640 Goslar

Pflegefamilien schenken Kindern und Jugendlichen, die nicht bei ihren leiblichen Familien leben können, ein sicheres und vertrauensvolles Zuhause, in dem sie unbeschwert aufwachsen. Der Landkreis Goslar ist aktuell wieder auf der Suche nach weiteren Familien und



Einzelpersonen, die sich dieser verantwortungsvollen und erfüllenden Aufgabe annehmen möchten. Während der Informationsveranstaltung werden die verschiedenen Formen der Pflege vorgestellt und verdeutlicht was es bedeutet, Pflegeeltern zu sein. [Lesen Sie hier weiter.](#)

INTERNATIONALER FRAUENTAG AM 8. MÄRZ: KREISWEITER VERANSTALTUNGSKALENDER MIT ZAHLREICHEN VERANSTALTUNGEN

Wann: Ab sofort bis Sonntag, 12. April

Wo: Landkreis Goslar

Der Internationale Frauentag am 8. März steht für Gleichberechtigung, Vielfalt, und Solidarität – Werte, die auch im Landkreis Goslar mit besonderen Veranstaltungen rund um den Aktionstag in den Fokus gerückt werden. Um diese zu bündeln, hat die Gleichstellungsstelle des Landkreises Goslar auch in diesem Jahr wieder einen zentralen Veranstaltungskalender erstellt. Er informiert über Workshops, Vorträge, Diskussionsrunden und Netzwerktreffen, die zum Mitmachen, Zuhören und Mitgestalten einladen. [Lesen Sie hier weiter.](#)

Newsletter



KREISVOLKSHOCHSCHULE GOSLAR BIETET DEUTSCHKURSE FÜR SELBSTZAHLENDE

Die Kvhs Goslar bietet beginnend ab April wieder eine Reihe von Deutschkursen für Selbstzahlende an. Das Angebot ist bewusst günstig gestaltet. Eine Unterrichtsstunde (45 Minuten) kostet regulär zwei Euro, mit Ermäßigungsberechtigung (Sozialhilfe, Bürgergeld etc.) sogar nur einen Euro beziehungsweise bei Wohngeldbezug 1,60 Euro. Sobald der Kvhs ein Ermäßigungsbescheid vorliegt, wird auch eine monatliche Ratenzahlung von 25 Euro pro Monat ermöglicht. Die geltenden Ermäßigungsberechtigungen können den Allgemeinen Geschäftsbedingungen der Kvhs entnommen werden.

Folgende Kurse werden jeweils zweiwöchentlich ab 17 Uhr angeboten:

- ab 9. April - Deutsch als Fremdsprache (A1-Niveau)
- ab 19. Mai - Deutsch als Fremdsprache (A2-Niveau)
- ab 9. März – Deutsch als Fremdsprache (B1-/ oder B2-Niveau)

Der Kurs Deutsch als Fremdsprache (C1 für Pflegeberufe) beginnt ab 14. April (dienstags und Mittwoch von 16.30 bis 19.30 Uhr).

Die Kvhs hat auch die sehr stark nachgefragten telc-Sprachenprüfungen im Angebot.

Folgende Termine stehen noch zur Verfügung:

- am 11. April - telc Deutsch A2-B1-Prüfung
- am 23. Mai – telc Deutsch C1-Prüfung
- am 13. Juni – telc Deutsch B2-Prüfung

Bei der telc-Sprachenprüfungen gestalten sich die Preise anders. Eine Ermäßigung ist nicht möglich.

Weiterführende Informationen sind auf der Internetseite des Kvhs (www.vhs-goslar.de) oder telefonisch unter der Rufnummer (05321) 76-7560 erhältlich.

Newsletter



ARBEITEN BEIM LANDKREIS GOSLAR – MIT HARZ UND VERSTAND

SIE WÜNSCHEN SICH EINE NEUE BERUFLICHE HERAUSFORDERUNG? DER LANDKREIS GOSLAR IST STETS AUF DER SUCHE NACH NEUEN MITARBEITERINNEN UND MITARBEITERN!

Auf unserer Homepage finden Sie stets unsere aktuellen Ausschreibungen. Ob Duales Studium, ein Stipendium im Bereich Bauingenieurwesen oder eine Stelle als Integrationsfachkraft, um hier nur einige aktuelle Beispiele zu nennen - die Einstiegsmöglichkeiten beim Landkreis Goslar sind vielfältig.

Rufen Sie www.landkreis-goslar.de/stellenangebote auf und bewerben Sie sich über unser Portal Interamt – wir freuen uns auf Sie!

